

Comfortable Massage

2003 – 2012



Bed size: 80cm – 115cm

Qty

Chassi Small	1
Main motor 4 layer	1
Hand control with cable Msg	1
Battery Box	1
Battery Cable	1
Massage cable 2 way	1
Massage Motor	2

Bed Size: 116cm – 160cm

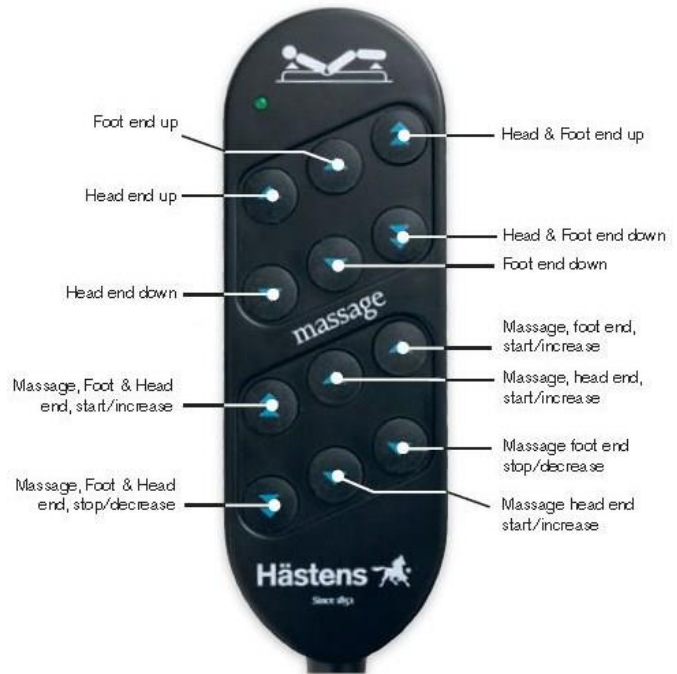
Qty

Chassi Large	1
Main motor 4 layer - master	1
Main motor - slave	1
Hand control with cable Msg	1
Battery Box	2
Battery cable	2
Massage cable 2 way	1
Massage Motor	2

Bed size: 150cm – 230cm

Qty

Chassi 1 - master	1
Main motor 4 layer - master	1
Hand control with cable Msg	1
Battery Box	1
Battery cable	1
Massage cable 4 way	1
Massage Motor	2

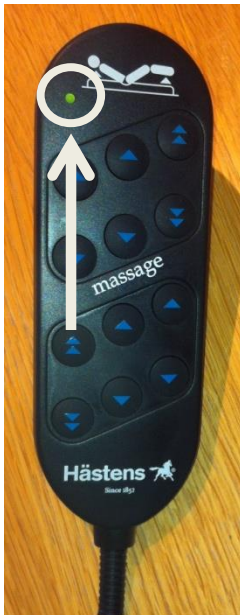


	Qty
Chassi 2 - slave	1
Main motor - slave	1
Battery Box	1
Battery cable	1
Massage Motor	2

Comfortable Msg - Felsökning

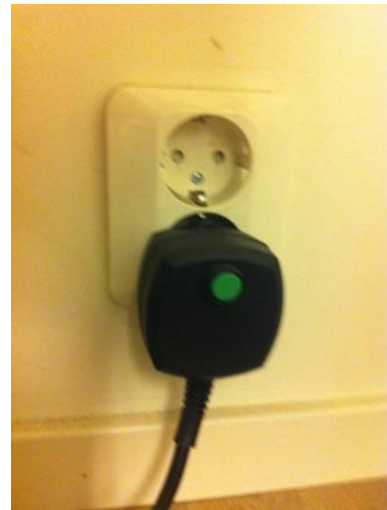
1. Kolla Fjärrkontrollen

- Var noga med att den gröna lampan i vänstra hörnet lyser när fjärrkontrollen används.
- Om det finns två sängar bredvid varandra, prova då den sängens fjärrkontroll till den icke fungerande sängen.



2. Kolla alla sladdar

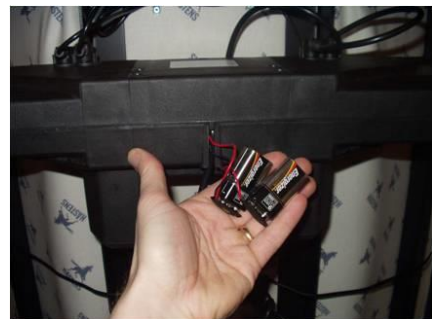
- Var noga med att elkontakten är fäst i vägguttaget.
- Var noga så alla sladdar sitter korrekt in till motorn.



Comfortable Msg - Felsökning

3. Kolla batterier

- Tryck på den gröna knappen på elkontakten.
- Tryck ned valfri knapp på fjärrkontrollen för att justera sängen.
- Om sängen fungerar nu så behövs ett batteri bytas i antingen motorn eller batteriboxen*



*Om sängen är tillverkad mellan 2003-2005 så sitter batteriet i motorn.

*Om batteriet är tillverkad mellan 2005-2012 så sitter batteriet i batteriboxen.

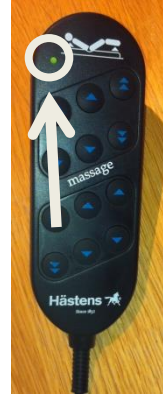
Comfortable Msg - Felsökning

4. Återställning

- Dra ur elkontakten ur vägguttaget.
- Ta ut batterierna från motor/batteriboxen.*
- Håll ned valfri knapp på fjärrkontrollen tills den gröna lampan i vänstra hörnet slocknar
- Montera nya batteri i motorn/batteriboxen*
- Fäst eluttaget i vägguttaget.

*Om sängen är tillverkad mellan 2003-2005 så sitter batteriet i motorn.

*Om batteriet är tillverkad mellan 2005-2012 så sitter batteriet i batteriboxen.



*Var noga med att endast ha batteri i batteriboxen OM det finns, det får inte vara batteri i både motor och batteribox

